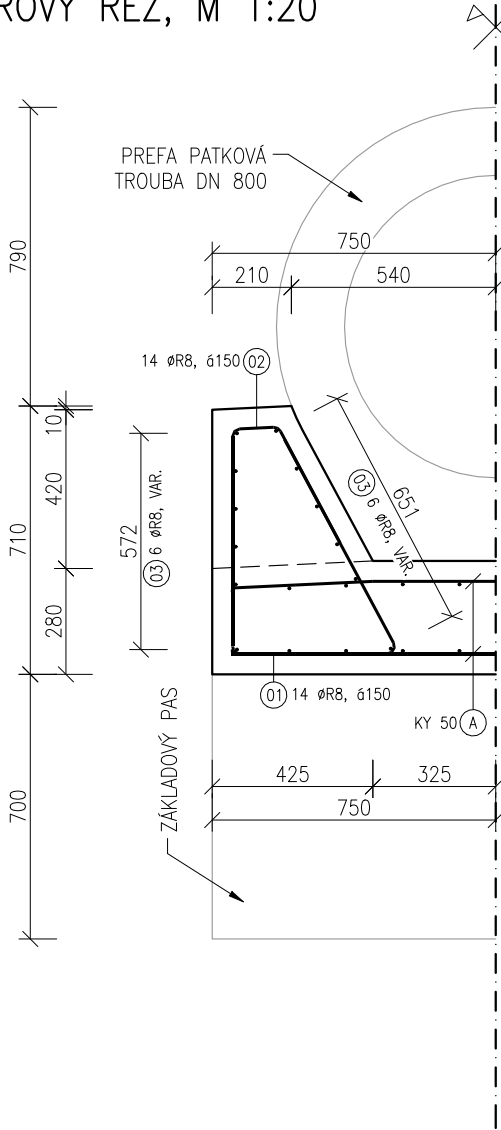
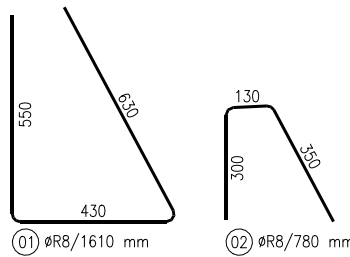


# ROZŠÍŘENÝ ZÁKLAD

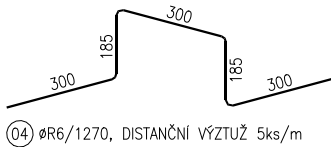
VZOROVÝ ŘEZ, M 1:20



VÝPIS PRVKŮ VÝZTUŽE



① ØR8/1610 mm  
② ØR8/780 mm  
③ ØR8/1900 mm  
\*ZAHNOUT/ ZASTŘÍHNOUT PODLE TVARU BEDNĚNÍ



# VÝKAZ VÝZTUŽE

ROZŠÍŘENÝ ZÁKLAD

(VŠECHNY STRANY)

VÝKAZ VÝZTUŽE - ROZŠÍŘENÍ ZÁKLADU					
Pol.	Profil	Délka prutu [mm]	ks	Celková délka [mm]	
				B500 B	
				8	6
1	8	1610	56	90160	
2	8	780	56	43680	
3	8	1900	48	91200	
3	6	1270	45		57150
Celková délka [m]				225,040	57,150
Jednotková hmotnost [kg/m]				0,395	0,222
Hmotnost dle profilu [kg]				<b>88,891</b>	<b>12,687</b>
Hmotnost CELKEM [kg]				<b>101,578</b>	

## ZÁKLADOVÁ DESKA (CELEK)

VÝKAZ VÝZTUŽE - SVAŘOVANÉ SÍTĚ						
Pol.	Profil	Oka [mm]	Rozměr [m]	Ozn.	Ks	Kg/Ks
A	8	150	2,0 x 3,0	KY50	8	32,39
Hmotnost CELKEM [kg]						259,12
Hmotnost CELKEM [kg] + 5% rezerva						<b>272,076</b>

## MINIMÁLNÍ ZAOBLENÍ VÝZTUŽE:

POLOMĚŘ V OSE = 2,5D  
Ø8 mm      20 mm

## POZNÁMKY:

- MINIMÁLNÍ KRYTÍ VÝZTUŽE 40 mm, JMENOVITÉ KRYTÍ 50 mm
- BETON JE NUTNO V POČÁTEČNÍCH FÁZÍCH TUHNUTÍ A TVRDNUTÍ ŘÁDNĚ OŠETŘOVAT A OCHRAŇOVAT PŘED KLIMATICKÝMI VLIVY.
- VŠECHNY PRACOVNÍ SPÁRY BUDOU OŠETŘENY SPOJOVACÍM MŮSTKEM.
- VÝZTUŽ JE KÓTOVÁNA NA OSU, UVEDENÉ DÉLKY JSOU VZTAŽENY K OSE PRUTU.
- PRUTY ZASUNUTY, POPŘ. ZASTŘIŽENY, DLE TVARU BEDNĚNÍ.
- SPONY PŘIHNUTY DLE TVARU BEDNĚNÍ.



			Číslo soupravy:
Revize č.	Datum	Změna	

DOKUMENTACE PO PŘIPOMÍNKÁCH						
Zodp. projektant:		Ing. Barbara Zapletalová IP00 1201337	Vypracoval:	Lukáš Kovář	<div>PROJEKTANT ČÁSTI PD</div> <div><b>F-PROJEKT</b> DOPRAVNÍ STAVBY F-PROJEKT-DOPRAVNÍ STAVBY s.r.o. Janáčkova 4642/5d, 79601 Prostějov</div>	
Autorizovaný inženýr:		Ing. Martin Major IM00 1006876				
Místo stavby:		p. č. 228, k.ú. Smrk na Moravě [751227], obec Smrk [591726]				
Kraj:		Vysočina				
Investor:		Správa železnic, státní organizace, Dlážďená 1003/7, 110 00 Praha 1				
Název stavby:					Formát:	2,5xA4
<b>OPRAVA PROPUSTKŮ NA TRATI STUDENEC - VLADISLAV</b> <b>Propustky na trati Střelice - Okříšky (TÚ 1271)</b>					Datum:	01/2023
					Stupeň:	<b>DUSP</b>
					Číslo zakázky:	222008
Část: <b>SO 02 PROPUSTEK V KM 38,876</b>					Měřítko:	1:20
Obsah:					Část dokumentace	Číslo výkresu
<b>VÝKRES TVARU A VÝZTUŽE - NOVÝ STAV</b>					<b>D.2.1.e</b>	<b>05</b>